

# Sales Index 2015

Análise do Poder de Compra **Regional**

Documento Técnico

MARKTEST  
CONSULTING

*Grupo Marktest*

# Índice

<b>Apresentação .....</b>	<b>3</b>
Principais funcionalidades.....	3
Potencialidades de utilização .....	4
<b>Informação disponível.....</b>	<b>4</b>
<b>Software de geomarketing .....</b>	<b>5</b>
<b>Consultadoria Regional .....</b>	<b>7</b>
<b>Apoio e formação .....</b>	<b>7</b>
<b>Requisitos Técnicos .....</b>	<b>8</b>
<b>Anexos</b>	
Principais temas/sub-temas da Base de Dados .....	10
Principais funcionalidades.....	15
Contactos .....	25

## Apresentação

O **SALES INDEX** – Sistema de *Geomarketing* de base concelhia – é uma ferramenta de trabalho imprescindível para as empresas que encaram o espaço como uma variável importante na sua estratégia de gestão, negócio e marketing.

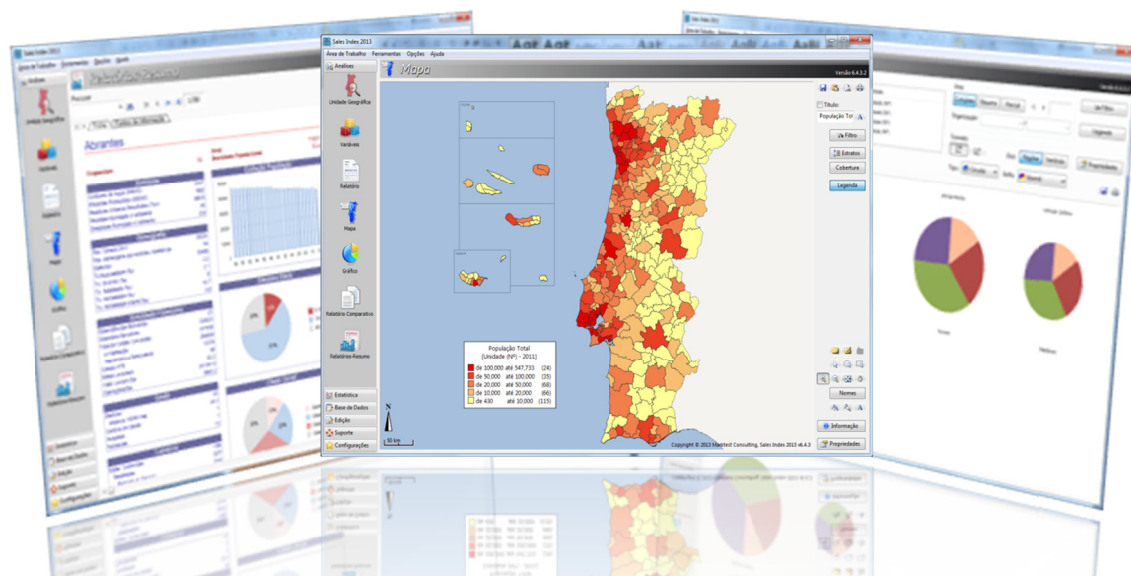
Reúne, integra e sistematiza as principais estatísticas existentes em Portugal com relevância socio-económica, disponíveis ao nível do concelho e freguesia, permitindo a sua fácil utilização, integração, processamento e análise.

Disponibiliza igualmente os índices criados pela Marktest que permitem hierarquizar os concelhos e perceber a contribuição de cada um para o total nacional.

Uma das suas grandes mais-valias é o facto de permitir facilmente a integração de informação exclusiva do utilizador, que pode depois ser usada de forma integrada com a base de dados fornecida e tirando partido de todas as funcionalidades disponíveis na aplicação.

## Principais funcionalidades

- Consulta de uma extensa base de dados desagregada por concelho e freguesia
- Visualização de informação em tabelas, gráficos ou mapas
- Análise estatística multivariada da informação
- Análise comparativa entre territórios
- Integração de informação do cliente (variáveis e regiões)



## Potencialidades de utilização

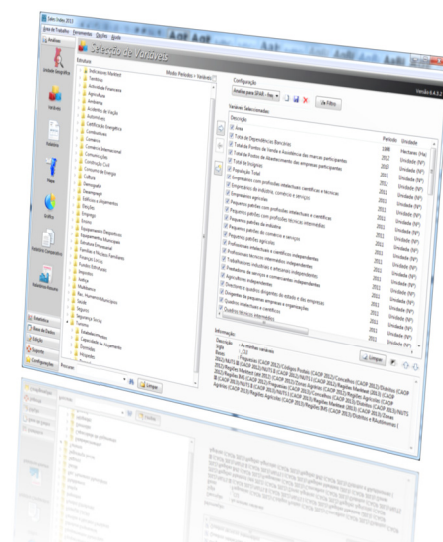
O **SALES INDEX** permite a realização das mais comuns análises de *geomarketing*:

- Optimização da rede de vendas ou distribuição;
- Estudo de novas localizações de pontos de venda ou distribuição;
- Análise de rentabilidade e potencial de cada concelho para determinado mercado;
- Análise da concorrência;
- Observação de tendências de localização de actividades e de evolução das variáveis;
- Análise de semelhanças ou dissemelhanças regionais;
- Definição de objectivos de venda regionais;
- Definição de áreas de influência e sua caracterização;
- Análise de novas oportunidades de negócio regionais;
- Corrigir eventuais distorções através de indicadores objectivos e universais;
- Detectar carências ou estabelecer prioridades;
- Identificar variáveis que melhor explicam ou melhor se correlacionam com determinados objectivos a atingir;
- Caracterizar bases de dados de utilizador
- Criar territórios homogéneos em função de indicadores definidos

## Informação disponível

Uma das grandes mais-valias do **SALES INDEX** é o facto de integrar, numa única plataforma uma base de dados composta por mais de 12.000 variáveis organizadas em torno de mais de 100 temas/sub temas.

Esta informação é recolhida regularmente pela Marktest junto de mais de 100 entidades (públicas e privadas), produtoras de informação estatística oficial ou representantes dos seus mercados.



Cobrimos as mais diversas áreas de informação, de que se destacam as seguintes:

- 
- |                           |                                   |
|---------------------------|-----------------------------------|
| ▪ Índices Marktest        | ▪ Emprego                         |
| ▪ Actividade Financeira   | ▪ Ensino                          |
| ▪ Agricultura             | ▪ Equipamentos Desportivos        |
| ▪ Ambiente                | ▪ Equipamentos Municipais         |
| ▪ Acidentes de Viação     | ▪ Estrutura Empresarial           |
| ▪ Automóveis              | ▪ Famílias e Núcleos Familiares   |
| ▪ Certificação Energética | ▪ Finanças Locais                 |
| ▪ Combustíveis            | ▪ Justiça                         |
| ▪ Comércio                | ▪ Multibanco                      |
| ▪ Comércio Internacional  | ▪ Recursos Humanos das Autarquias |
| ▪ Comunicações            | ▪ Saúde                           |
| ▪ Construção Civil        | ▪ Seguros                         |
| ▪ Consumo de Energia      | ▪ Segurança Social                |
| ▪ Cultura                 | ▪ Território                      |
| ▪ Demografia              | ▪ Turismo                         |
| ▪ Desemprego              |                                   |
| ▪ Edifícios e Alojamentos |                                   |
| ▪ Eleições                |                                   |
- 

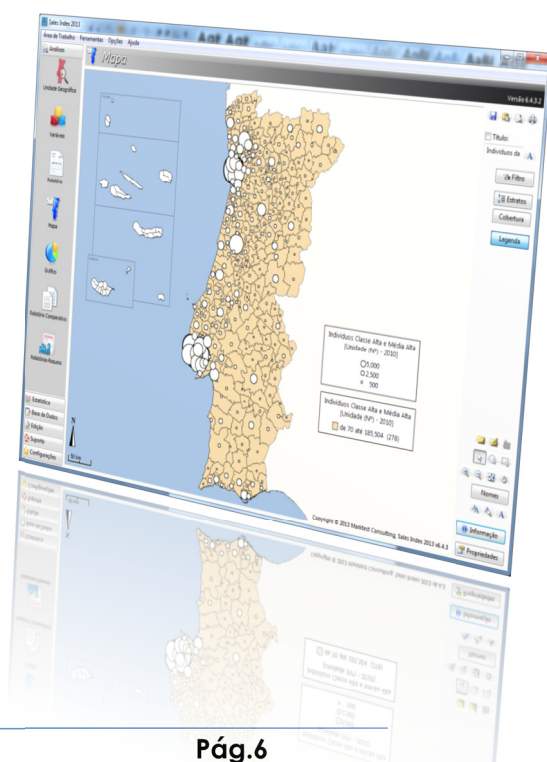
- Consultar lista detalhada de temas no Anexo e lista completa de variáveis em:  
[http://www.marktest.com/wap/private/images/SIndex/Lista%20de%20Variáveis\\_660.pdf](http://www.marktest.com/wap/private/images/SIndex/Lista%20de%20Variáveis_660.pdf)

## Software de geomarketing

Para além da extensa base de dados (algumas variáveis têm um histórico de mais de 20 anos), o *software de geomarketing SALES INDEX* permite:

- Consultar informação de múltiplas fontes para vários níveis geográficos (de código postal e freguesia a concelho e NUTS);
- Produzir relatórios e exportar informação para outras aplicações;

- Produzir relatórios de comparação de territórios de modo a identificar os pontos fortes e fracos de cada um;
- Produzir relatórios resumo, concelhios ou regionais, onde estão disponíveis os principais indicadores anuais da base de dados. Para cada concelho e região (distritos, NUT, regiões Markttest), são apresentados quadros e gráficos que permitem obter rapidamente uma fotografia socio-económica da região em causa (também comercializado em separado do sistema).
- Construir gráficos de forma directa e automática;
- Realizar análises evolutivas das variáveis e detectar tendências;
- Realizar análises de estatística multivariada a qualquer variável da base de dados (análises de componentes principais, regressão, stepwise e clusters), incluindo os dados integrados pelo utilizador;
- Construir novas regiões de utilizador a partir dos resultados obtidos na análise de clusters (regiões homogéneas);
- Criar novos indicadores, novos ponderadores, novas variáveis por expressão, novas zonas de cobertura, novas regiões próprias do utilizador;
- Introduzir ou importar dados próprios do utilizador (acompanhado de todo um processo de validação na importação);
- Cruzar dados de utilizador com a informação disponível na base de dados;
- Georeferenciar facilmente qualquer variável da base de dados, incluindo as de utilizador, em mapas com vários layers dos diversos níveis regionais (de freguesia a região de utilizador).
- Exportar gráficos, mapas ou tabelas para outras aplicações



## Consultadoria Regional

A Marktest Consulting desenvolve ainda soluções customizadas, respondendo a solicitações concretas dos nossos clientes nesta área. Destacamos os seguintes serviços disponíveis:

### Recolha de informação específica para o cliente e integração na base de dados do Sales Index

Estudo com o cliente dos dados mais interessantes para a sua actividade, recolha e integração desses dados na base de dados do Sales Index

### Integração de dados do cliente no Sales Index

A partir dos dados internos do cliente, a Marktest pode fazer a sua georeferenciação para as unidades de análise disponíveis no Sales Index e integrar essa informação na base de dados do sistema

### Criação de regiões de cliente

A Marktest pode integrar no **SALES INDEX** a estrutura territorial do cliente, sempre que ela resulte de agrupamentos de unidades já existentes (por exemplo, freguesias, concelhos ou códigos postais a 4 dígitos)

O custo associado a estes serviços é disponibilizado mediante consulta, depois de realizada uma análise prévia das necessidades do cliente e das respostas possíveis do Grupo Marktest.

## Apoio e formação

O Departamento Técnico do Sales Index está disponível para prestar todo o tipo de apoio relacionado com o processo de instalação do *Software Sales Index* e da formação inicial dos utilizadores. Para além disso, e no período em que vigora a licença de utilização do *software* (12 meses), poderá:

- Esclarecer dúvidas relativas à utilização do sistema ou à interpretação da informação.
- Apresentar sugestões de utilização do Sistema Sales Index.

- Prestar serviços de formação ao Cliente, de forma a possibilitar uma melhor utilização da informação e do respectivo *software* de exploração.

As sessões de formação decorrem nas instalações da Marktest em Lisboa, sem qualquer custo acrescido aos valores apresentados nesta proposta.

A Licença de Utilização do *Software* garante o acesso a todas as versões de melhorias do *software* disponibilizadas no período dos 12 meses.

## Requisitos Técnicos

O Sales Index é um *software* criado em C++, autónomo, não faz uso de servidores de base de dados (SQL Server, MySQL, etc.) e não requer a instalação de Microsoft Office ou aplicações de terceiros.

Pasta predefinida de instalação (pode ser alterada):

[Programas (x86)]\Marktest\Sales Index 2015\

Pasta predefinida de trabalho (pode ser alterada):

[Meus Documentos]\Marktest\Sales Index 2015\

O Sales Index foi concebido para funcionar em computadores que possuam os seguintes requisitos:

### Requisitos do Sales Index:

- Microsoft Windows XP SP3 ou superior; 120 MB livres para instalação; Direitos administrativos apenas durante a instalação.
- Uma porta USB livre para a chave de protecção, no caso de ter sido adquirida uma Licença Monoposto.

### Recomendado:

- Leitor de PDFs para acesso ao manual e documentação (Adobe Reader incluído no CD).
- Microsoft .Net 2.0 para importação de alguns formatos de ficheiro Excel.

# Anexo 1

## Principais temas/sub-temas da Base de Dados do Sales Index:

- **Índices Marktest**
  - ✓ Índices Gerais de Desenvolvimento
  - ✓ Índices de Potencial
  - ✓ Índices Sectoriais
  - ✓ Análise temporal: Valor Médio dos Índices
  - ✓ Variação Média Anual
  - ✓ Posição no Ranking
- **Actividade Financeira**
  - ✓ Dependências bancárias por banco (Fonte: Banco Portugal)
  - ✓ Dependências bancárias por banco (Fonte: APB)
  - ✓ Movimentos dos Bancos
  - ✓ Crédito Hipotecário
- **Agricultura**
  - ✓ Recenseamento Agrícola (Explorações, Superfície, Culturas, Efectivos Animais, Máquinas e População Agrícola)
  - ✓ Produção Vinícola Declarada
  - ✓ Árvores de Fruto e Oliveiras Vendidas
- **Ambiente**
  - ✓ Abastecimento e Consumo de Água da rede pública
  - ✓ Drenagem e Tratamento de Águas Residuais
  - ✓ Recolha e Reciclagem de Resíduos Sólidos
  - ✓ Receitas dos Municípios com a Protecção do Ambiente
  - ✓ Despesas dos Municípios com a Protecção do Ambiente
  - ✓ Indicadores do Ambiente
  - ✓ Incêndios Florestais
- **Acidentes de Viação**
- **Automóveis**
  - ✓ Parque Automóvel (por marca, ano de fabrico e combustível usado)
  - ✓ Registos de Automóveis por Marcas
  - ✓ Parque Automóvel Seguro
  - ✓ Pontos de Venda e Assistência por Marca
- **Certificação Energética**
  - ✓ Edifícios segundo a Classificação Energética
  - ✓ Edifícios por Tipo de Climatização
- **Combustíveis**
  - ✓ Vendas
  - ✓ Postos Abastecimento por Marca
  - ✓ Pontos de Venda de Gás Embalado

- ✓ Consumo de Gás Natural
- **Comércio**
  - ✓ Comércio Grossista (Estabelecimentos e Pessoal ao Serviço)
  - ✓ Comércio Retalhista (Estabelecimentos e Pessoal ao Serviço)
  - ✓ Grandes Superfícies por Insígnia
  - ✓ Centros Comerciais por Promotor
- **Comércio Internacional**
  - ✓ Comércio Intracomunitário
  - ✓ Comércio Extracomunitário
- **Comunicações**
  - ✓ Correios
  - ✓ Telefones
  - ✓ Televisão por subscrição
  - ✓ Internet
- **Construção Civil**
  - ✓ Licenças Concedidas
  - ✓ Edifícios Concluídos
  - ✓ Indicadores da Construção
- **Consumo de Energia**
  - ✓ Dados Gerais
  - ✓ Consumo por Fins
  - ✓ Consumidores por Fins
- **Contas Regionais (PIB) por NUT III**
- **Cultura**
  - ✓ Cinema
  - ✓ Espectáculos ao Vivo
  - ✓ Galerias de Arte
  - ✓ Museus
  - ✓ Publicações Periódicas
  - ✓ Despesas Camarárias com Cultura
  - ✓ Recintos de espectáculos
- **Demografia**
  - ✓ Dados Evolutivos
  - ✓ População por Idades
  - ✓ Homens por Idades
  - ✓ Mulheres por Idades
  - ✓ Estado Civil
  - ✓ Nível de Ensino
  - ✓ Nível de Instrução
  - ✓ Situação na Profissão
  - ✓ Emprego
  - ✓ Actividade Económica
  - ✓ Grupos Sócio-Económicos

- ✓ Casamentos e Divórcios
- ✓ Nados Vivos
- ✓ Óbitos
- ✓ População (15+) segundo o Meio de Vida
- ✓ População segundo as Migrações
- ✓ População Estrangeira
- ✓ Índices demográficos
- ✓ Grupos Ocupacionais (Markttest)
- ✓ Classes Sociais (Markttest)
- **Desemprego**
  - ✓ Desempregados inscritos nos Centros de Emprego
  - ✓ Desempregados segundo o grupo etário
  - ✓ Desempregados segundo o nível de escolaridade
- **Edifícios e Alojamentos**
  - ✓ Edifícios
  - ✓ Edifícios segundo a data de construção
  - ✓ Edifícios segundo o número de alojamentos
  - ✓ Edifícios segundo o número de pisos
  - ✓ Edifícios segundo o tipo
  - ✓ Edifícios segundo a utilização
  - ✓ Alojamentos
  - ✓ Alojamentos segundo as Infraestruturas
  - ✓ Alojamentos segundo os encargos
  - ✓ Alojamentos Ocupados
  - ✓ Parque Habitacional
  - ✓ Habitação Social
- **Eleições**
  - ✓ Recenseamento Eleitoral
  - ✓ Resultados das Eleições Legislativas
  - ✓ Resultados das Eleições Autárquicas
  - ✓ Resultados das Eleições Europeias
  - ✓ Resultados das Eleições Presidenciais
- **Emprego**
  - ✓ Pessoas ao Serviço por CAE
  - ✓ TCO por habilitações
  - ✓ Ganho Médio Mensal dos TCO
  - ✓ Indicadores do Mercado de Trabalho
- **Ensino**
  - ✓ Alunos (Oficial e Particular)
  - ✓ Docentes (Oficial e Particular)
  - ✓ Não Docentes (Oficial e Particular)
  - ✓ Estabelecimentos (Oficial e Particular)
  - ✓ Rankings

- ✓ Tecnologias de informação
- **Equipamentos Desportivos**
- **Equipamentos Municipais**
- **Estrutura Empresarial por CAE**
  - ✓ Fonte: Ministério do Trabalho e da Solidariedade Social
    - Estabelecimentos de Empresas
    - Empresas por Dimensão
    - Empresas por Facturação
    - Facturação das Empresas
- **Famílias e Núcleos Familiares**
  - ✓ Famílias
  - ✓ Famílias segundo a dimensão
  - ✓ Famílias segundo o tipo
  - ✓ Famílias segundo a condição económica do representante
  - ✓ Núcleos familiares
- **Finanças Locais**
  - ✓ Receitas Capital
  - ✓ Receitas Correntes
  - ✓ Receitas Fiscais
  - ✓ Transferências
  - ✓ Despesas Correntes
  - ✓ Despesas de Capital
  - ✓ Despesas de Investimento
  - ✓ Endividamento dos Municípios
- **Justiça**
  - ✓ Actos Notariais
  - ✓ Processos
  - ✓ Arguidos
  - ✓ Indicadores de Justiça
- **Mercado imobiliário**
  - ✓ Transacção de Edifícios
  - ✓ Avaliação Bancária
- **Multibanco**
  - ✓ Movimento dos Caixas Automáticos
  - ✓ Movimento dos Terminais de Pagamento Automático
- **Recursos Humanos das Autarquias**
- **Saúde**
  - ✓ Centros de Saúde
  - ✓ Hospitais
  - ✓ Médicos
  - ✓ Farmácias
  - ✓ Parafarmácias

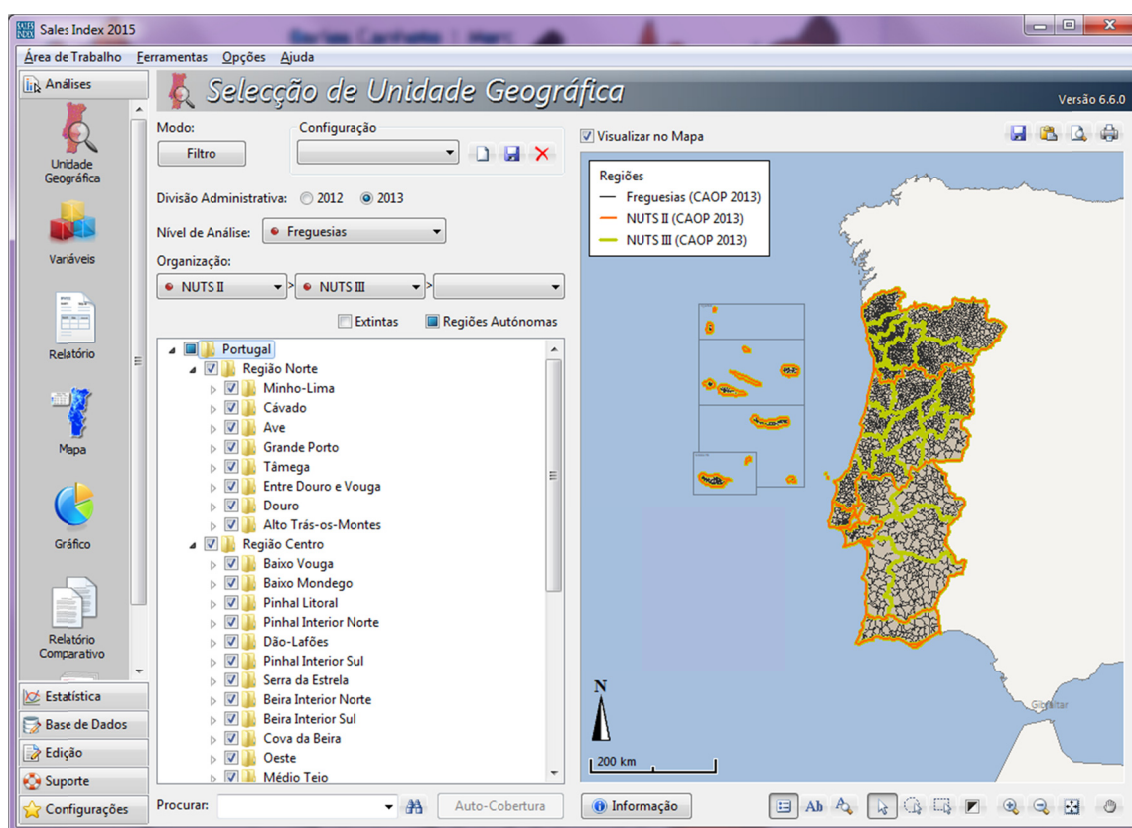
- **Seguros**
  - ✓ Seguradoras
  - ✓ Indicadores da Actividade Seguradora
- **Segurança Social**
  - ✓ Equipamentos
  - ✓ Pensionistas
  - ✓ Rendimento Social de Inserção
  - ✓ Subsídios de Desemprego
  - ✓ Prestações Familiares
  - ✓ Indicadores da Segurança Social
- **Território**
  - ✓ Freguesias
  - ✓ Dados Gerais
  - ✓ Altimetria
  - ✓ Usos do Solo
  - ✓ Temperaturas
- **Turismo**
  - ✓ Estabelecimentos por tipologia
  - ✓ Capacidade de Alojamento por tipologia
  - ✓ Hóspedes por tipologia e país de residência
  - ✓ Dormidas por tipologia e país de residência

## Anexo 2

### Principais funcionalidades do Sales Index:

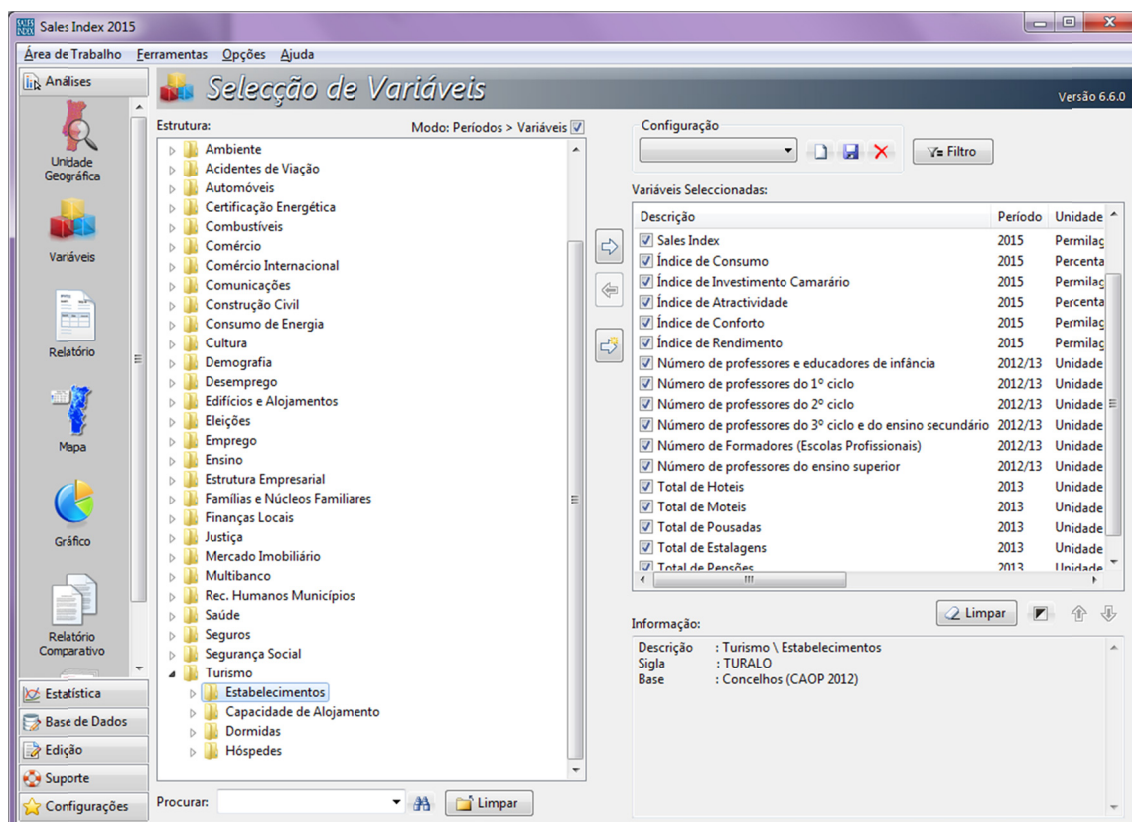
#### Vários níveis de análise

O Sales Index permite análises por freguesia, concelho, distrito, restantes regiões administrativas ou de marketing (regiões Marktest) ou regiões próprias criadas por cada utilizador. A base de dados está organizada por concelho, contando também com indicadores por freguesia.



## Consulta de uma extensa base de dados

A base de dados fornecida pela Marktest conta com mais de 12 000 variáveis organizadas por temas que cobrem áreas como a demografia, estrutura empresarial, emprego, atividade económica, ensino, cultura, turismo, venda de automóveis, índices Marktest, entre outras. Para algumas variáveis o histórico disponível é superior a 20 anos.



## Produção e exportação de relatórios

A produção de relatórios é a forma mais simples de visualizar a informação contida na base de dados (incluindo a análise de dados próprios de cada utilizador). Os relatórios podem ser editados em folha de cálculo ou exportados, por exemplo, para Excel. Permitem ainda visualizar os valores em permilagens ou proporções face à média.

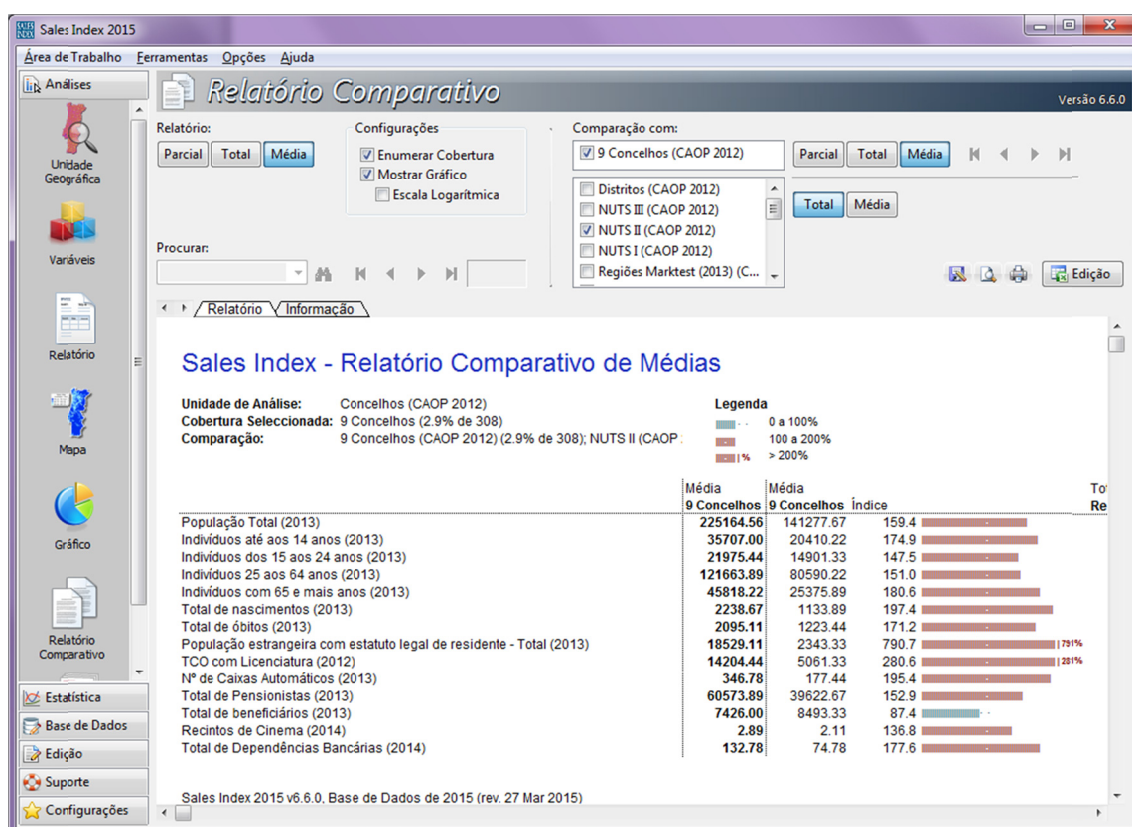
**Sales Index - Relatório de Valores Absolutos**

Unidade de Análise: Concelhos (CAOP 2012)  
 Cobertura Seleccionada: 308 Concelhos  
 Organização: NUTS III (CAOP 2012)

Código INE	Nome Concelho	Absolutos									
		DEMEVO HM 2013	DEMEVO H 2013	DEMEVO M 2013	ID_DESENV ID61 2015	ID_DESENV ID15 2015	ID_DESENV ID62 2015	ID_DESENV ID60 2015	ENSTDO PROF_EDUC 2012	ENSTDO PROF_1C 2012	
<b>TOTAL</b>		<b>10427301</b>	<b>4958020</b>	<b>5469281</b>	<b>999.95</b>	<b>1000.02</b>	<b>1000.07</b>	<b>999.99</b>	<b>17139</b>	<b>30200</b>	
<b>Minho-Lima</b>		<b>240134</b>	<b>111804</b>	<b>128330</b>	<b>22.19</b>	<b>29.55</b>	<b>25.20</b>	<b>21.67</b>	<b>355</b>	<b>596</b>	
1601	Arcos de Valdevez	22142	10084	12058	1.78	3.26	2.04	1.67	25	44	
1602	Caminha	16417	7577	8840	1.85	0.87	1.68	1.89	23	43	
1603	Melgaço	8804	3886	4918	0.85	3.64	1.50	0.84	11	15	
1604	Monção	18836	8539	10297	1.80	2.66	2.01	1.77	29	37	
1605	Paredes de Coura	8991	4287	4704	0.74	0.99	0.93	0.70	13	16	
1606	Ponte da Barca	11768	5399	6369	0.98	1.98	1.26	0.93	15	22	
1607	Ponte de Lima	43019	20163	22856	3.35	3.77	3.47	3.11	67	124	
1608	Valença	13804	6425	7379	1.58	2.00	1.86	1.62	17	31	
1609	Viana do Castelo	87243	41081	46162	8.43	7.79	9.07	8.33	140	234	
1610	Vila Nova de Cerveira	9110	4363	4747	0.83	2.59	1.38	0.81	15	30	
<b>Cávado</b>		<b>408851</b>	<b>195580</b>	<b>213271</b>	<b>34.17</b>	<b>31.95</b>	<b>33.64</b>	<b>32.39</b>	<b>673</b>	<b>1218</b>	
301	Amares	18560	8975	9585	1.30	2.50	1.62	1.16	28	49	
302	Barcelos	119563	57609	61954	8.88	6.91	7.74	8.09	183	316	
303	Braga	181847	86506	95341	17.12	12.81	17.00	16.81	316	538	
306	Esposende	34250	16276	17974	2.94	1.71	2.52	2.81	59	99	
310	Terras de Bouro	6857	3278	3579	0.57	0.25	0.67	0.53	11	19	

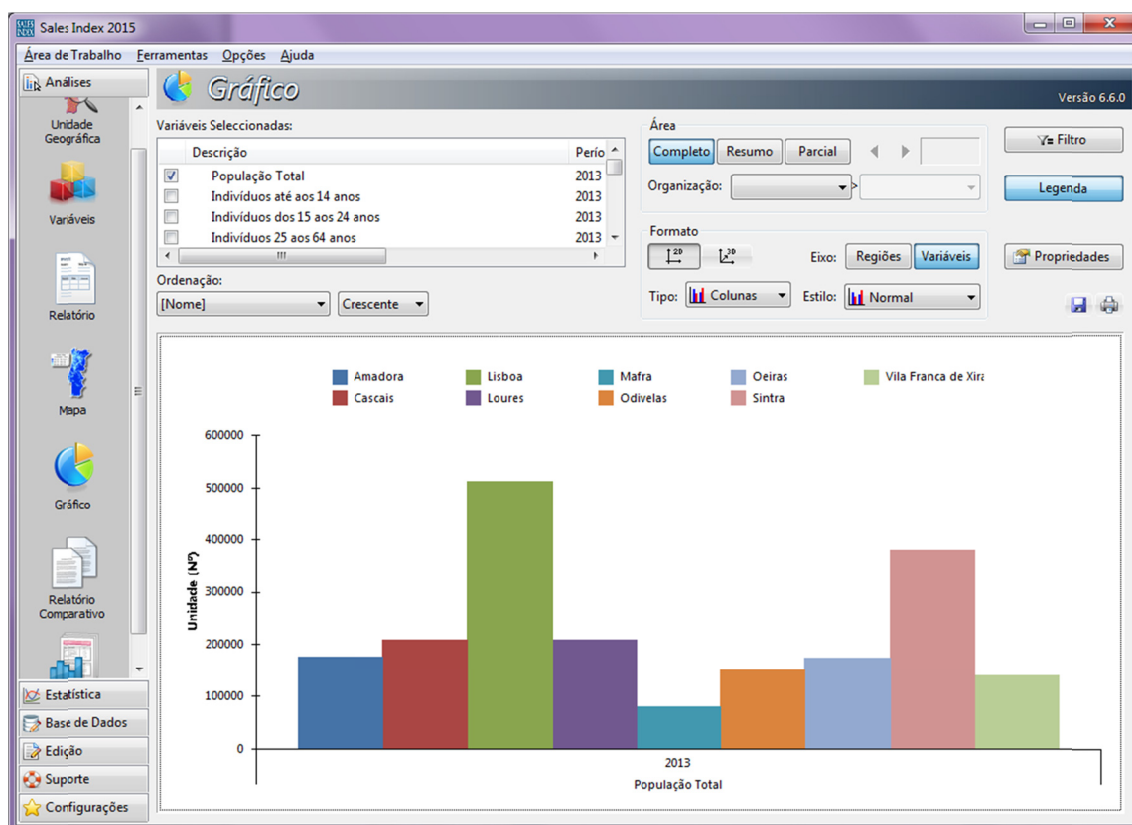
## Comparação de territórios

Módulo que permite comparar um concelho ou conjunto de concelhos com outro concelho ou conjunto de concelhos. Apresenta índice comparativo com representação gráfica. Permite colocar lado a lado dois territórios e perceber quais as suas semelhanças e dissimilaridades, que potencialidades um tem face ao outro ou face a outras regiões do sistema.



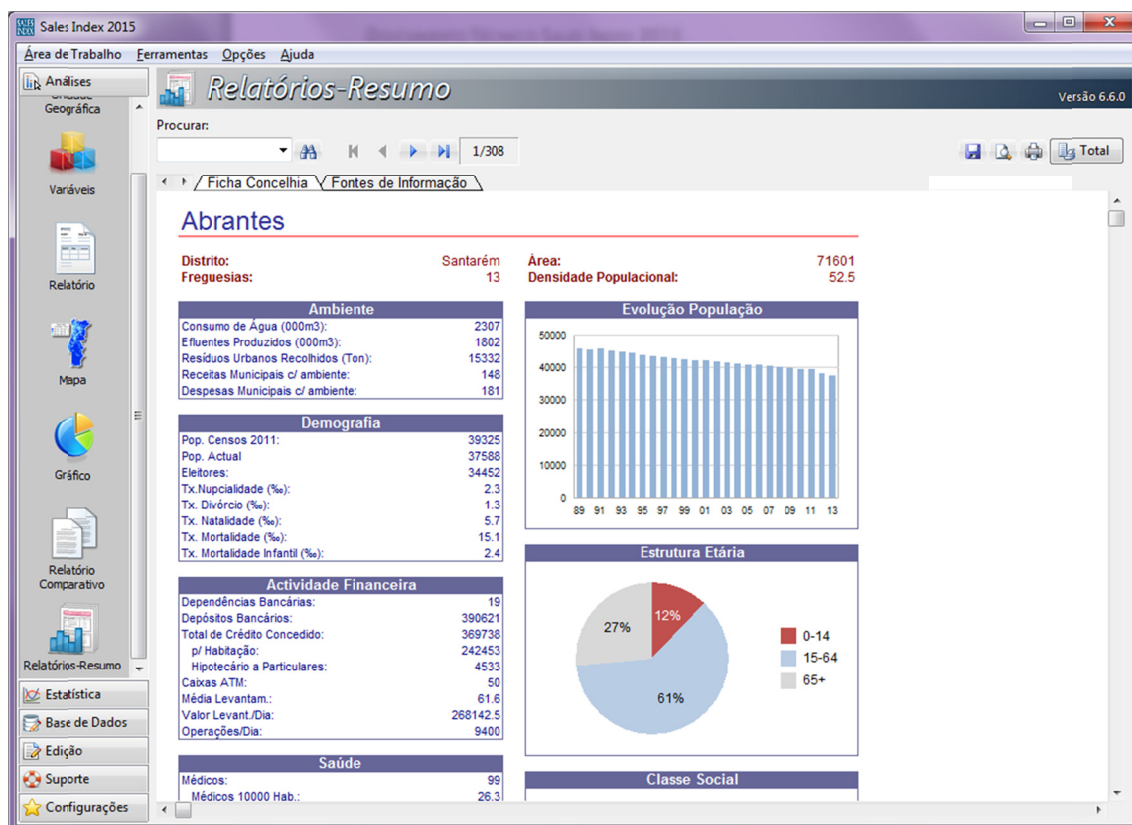
## Visualização gráfica de qualquer indicador

Os gráficos permitem observar as tendências de evolução e de estrutura das variáveis presentes na base de dados. Estão disponíveis vários tipos de gráficos, que podem ser parametrizados pelo utilizador e exportado para outros formatos.



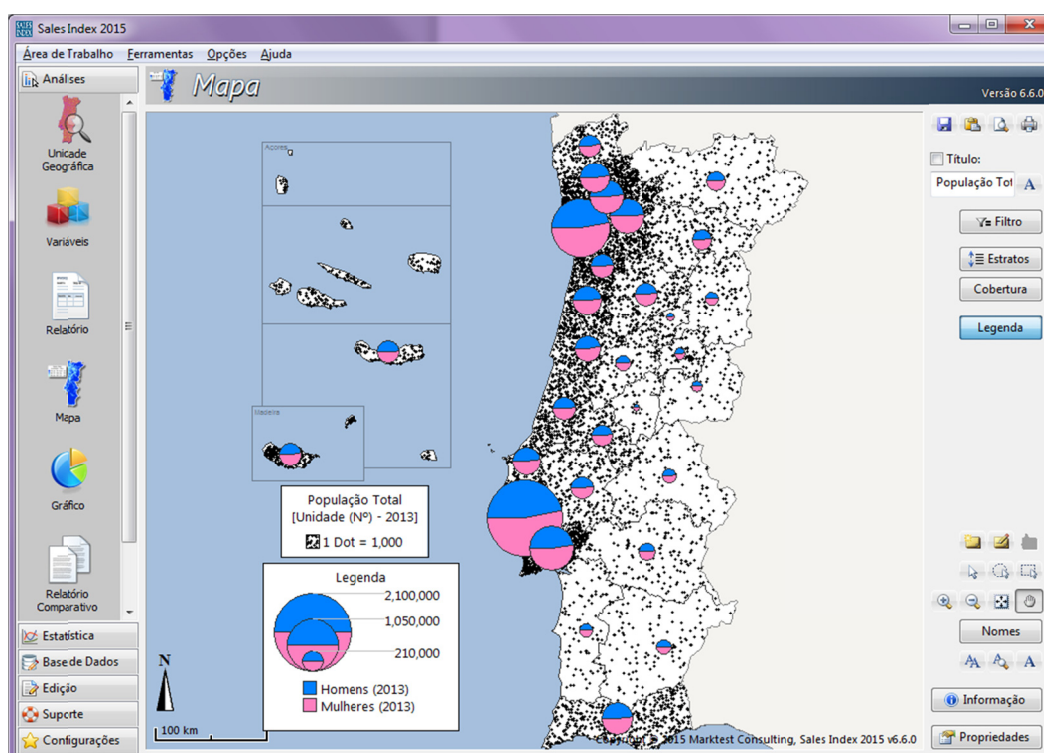
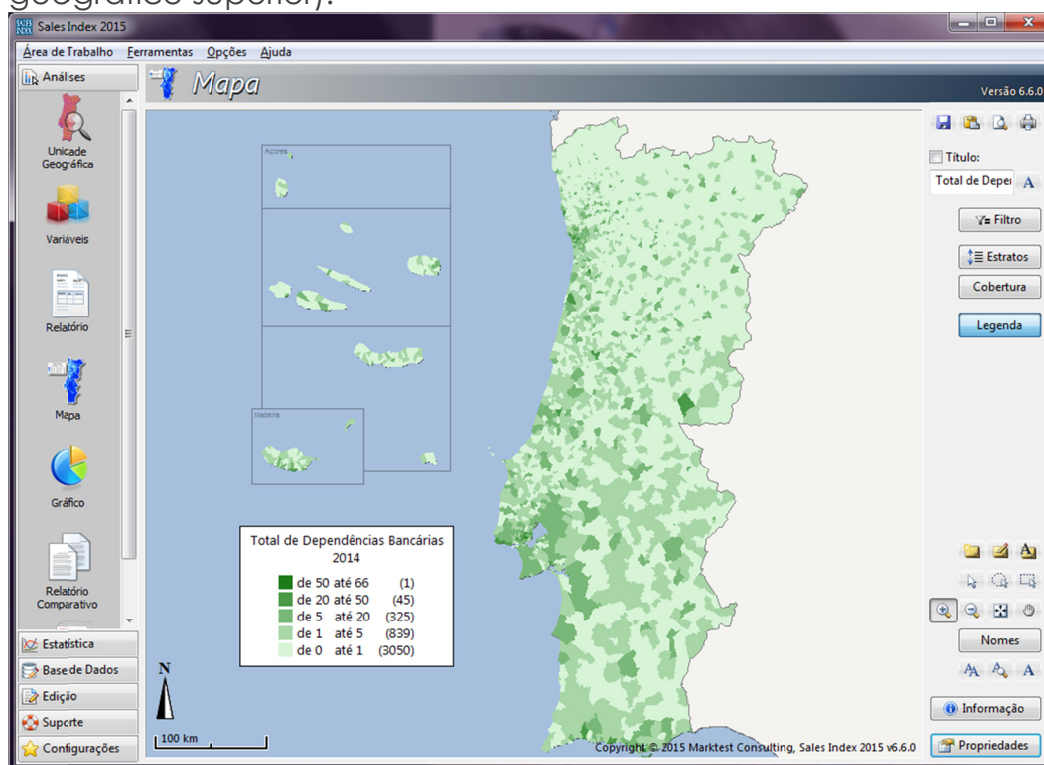
## Visualização de dados em dashboards

Módulo que apresenta concelho a concelho (ou freguesia a freguesia, ou região a região) um Dashboard com os principais indicadores do concelho, para rapidamente se obter uma fotografia da região. Permite de forma simples e rápida sintetizar numa única "página" os principais indicadores da região selecionada.



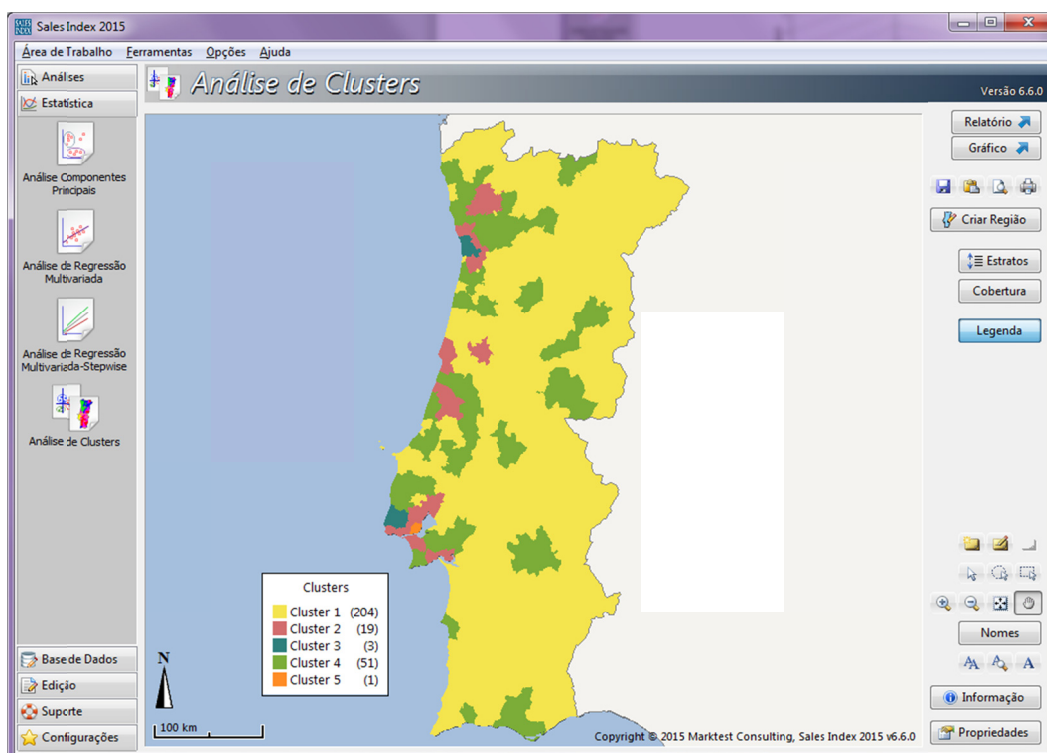
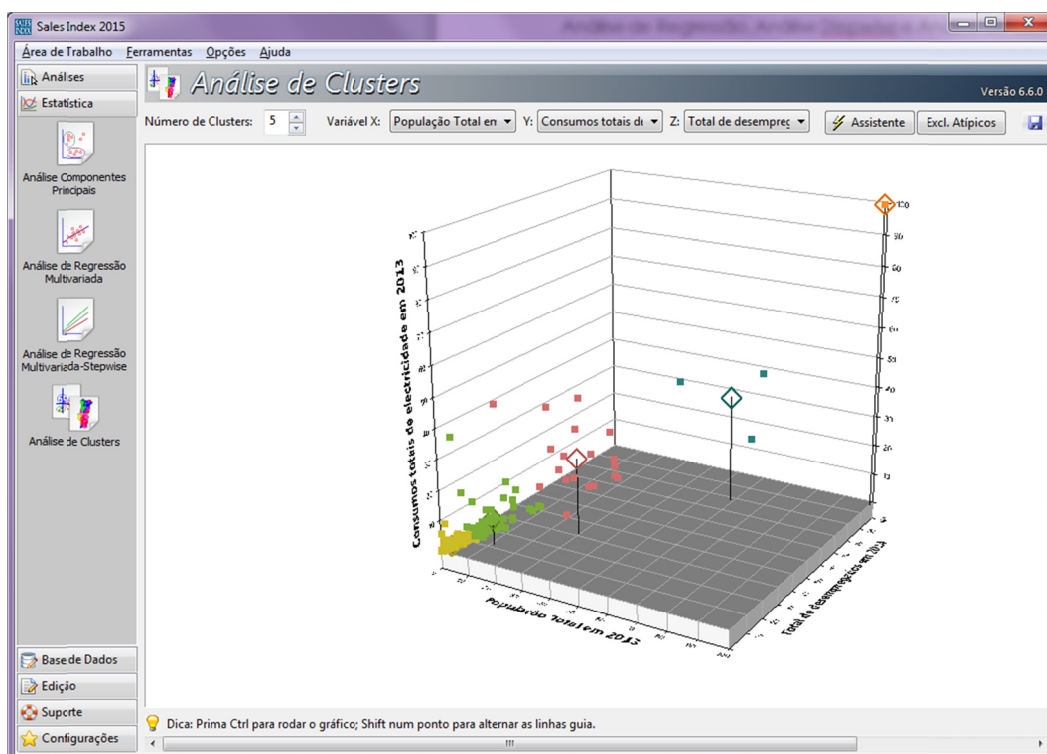
## Georreferenciação

Um dos módulos mais utilizados do Sales Index; permite realizar análises espaciais para qualquer nível geográfico do sistema (incluindo regiões de utilizador). Estão disponíveis vários tipos de mapas, desde mapas de intervalos, mapas de gráficos ou símbolos. Possibilita a georreferenciação fácil dos dados de utilizador (por freguesia ou nível geográfico superior).



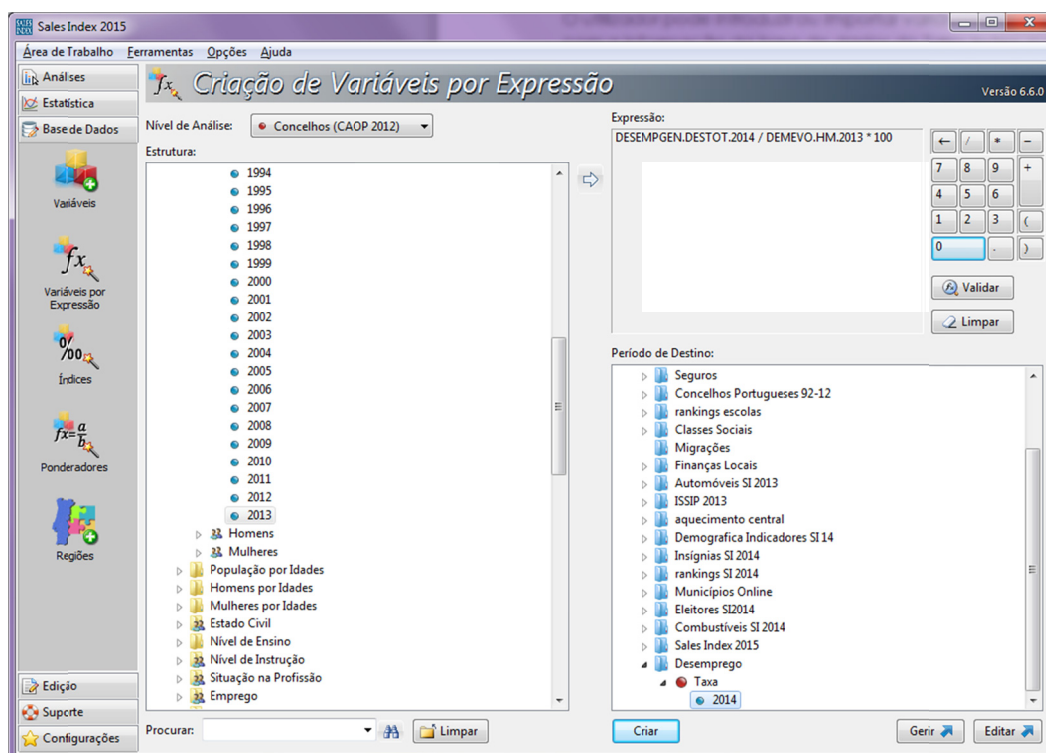
## Análises de Estatística Multivariada

Métodos poderosos de maximizar a informação que está incluída no Sales Index. Estão disponíveis a Análise de Componentes Principais, Análise de Regressão, Análise Stepwise e Análise de Clusters, que podem ser usadas em conjunto. Os resultados destas análises podem ser usados posteriormente para criar novas variáveis ou novas regiões.



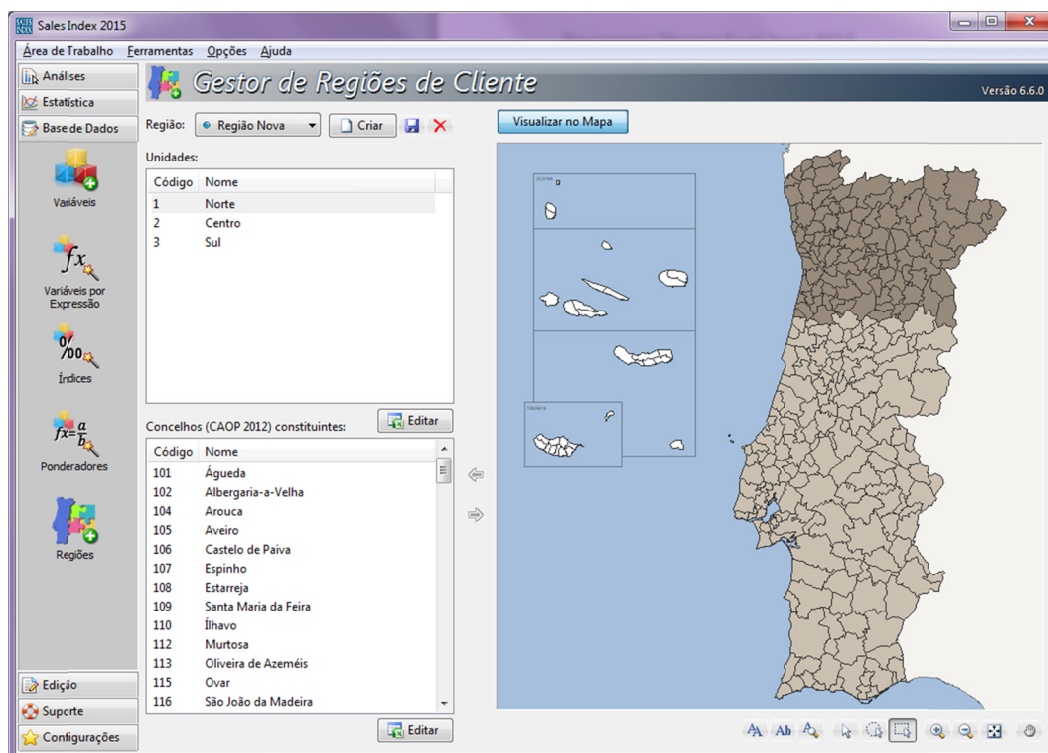
## Criação ou importação de dados de Utilizador

O utilizador pode introduzir ou importar variáveis próprias e cruzá-las com a informação da base de dados do Sales Index, o que constitui outro ponto forte muito importante do sistema. Dentro destas funcionalidades, são ainda de destacar: a criação de variáveis por expressão, a criação de índices e de rácios. Permite a importação de ficheiros Excel com informação própria que poderá depois ser analisada como qualquer outro indicador do sistema.



## Criação de regiões de Utilizador

O utilizador pode criar as suas próprias regiões, pelo agrupamento de unidades geográficas já existentes no sistema, o que constitui também uma funcionalidade muito utilizada. As regiões podem ser criadas por codificação do utilizador ou como resultado de uma análise de clusters (que junta concelhos ou freguesias homogéneas). Estas novas unidades de análise ficam disponíveis para todas as funcionalidades do sistema.



## Contactos

### Direção Comercial

**Maria João Mendes**

[jmendes@hq.marktest.pt](mailto:jmendes@hq.marktest.pt)

R. São José 183, 2º

1169-116 Lisboa

Tel: (+351) 213470866

Fax: (+351) 213460894

### Direção Técnica

**Esperança Afonso**

[esperanca.afonso@marktest.pt](mailto:esperanca.afonso@marktest.pt)

R. Conde Redondo, nº 46, 5º

1150-107 Lisboa

Portugal

Tel: + (351) 213 552 110

Fax: + (351) 213 535 338

**Maria João Mestre**

[joao.mestre@marktest.pt](mailto:joao.mestre@marktest.pt)

R. Conde Redondo, nº 46, 5º

1150-107 Lisboa

Portugal

Tel: + (351) 213 552 110

Fax: + (351) 213 535 338

<http://www.marktest.com/>

<http://www.marktest.com/wap/a/grp/p~18.aspx>